

IEMANJÁ
MATERIAL:
AÇO
ILUMINAÇÃO:
AZUL



EWÁ
MATERIAL:
MADEIRA
ILUMINAÇÃO:
VERMELHO



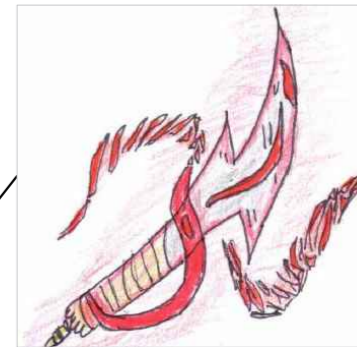
OXUMARÉ
MATERIAL:
FERRO
ILUMINAÇÃO:
AMARELO



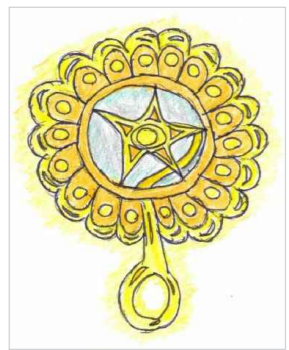
LOGUNEDÉ
MATERIAL:
BRONZE
ILUMINAÇÃO:
AZUL-TURQUEZA



NANÃ
MATERIAL:
CERÂMICA DE BARRO
ILUMINAÇÃO:
ROXA



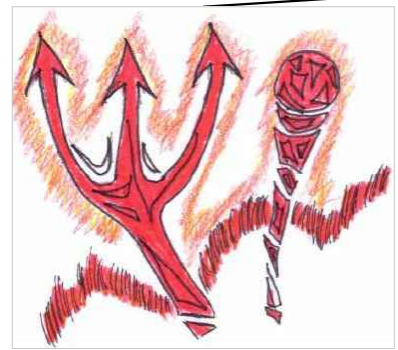
IANSÃ
MATERIAL:
FERRO
ILUMINAÇÃO:
VERMELHO



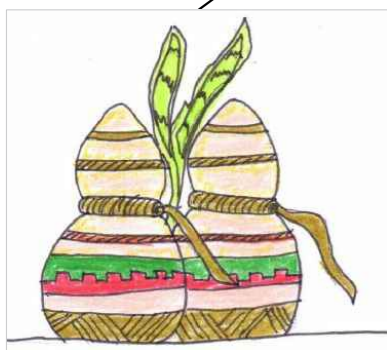
OXUM
MATERIAL:
COBRE
ILUMINAÇÃO:
AMARELA



OXALÁ
MATERIAL:
MADEIRA
ILUMINAÇÃO:
BRANCA



EXÚ
MATERIAL:
FERRO
ILUMINAÇÃO:
VERMELHO



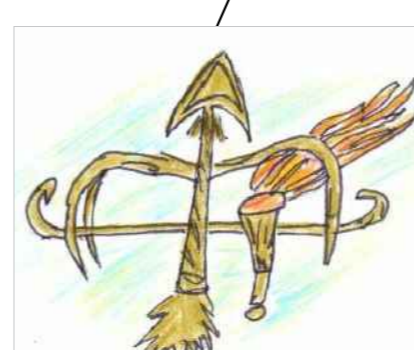
IBEJI
MATERIAL:
CERÂMICA DE BARRO
ILUMINAÇÃO:
ROSA



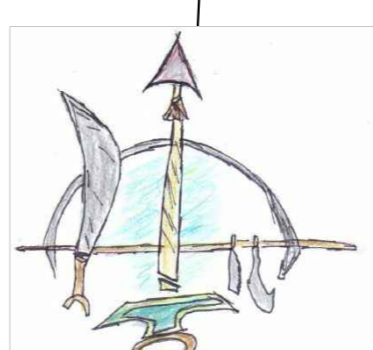
OSSAIM
MATERIAL:
MADEIRA
ILUMINAÇÃO:
VERDE



OBALUAIÊ
MATERIAL:
CERÂMICA DE BARRO
ILUMINAÇÃO:
BRANCO



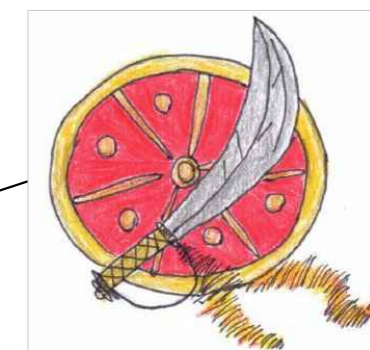
OXOSSI
MATERIAL:
MADEIRA
ILUMINAÇÃO:
AZUL COBALTO



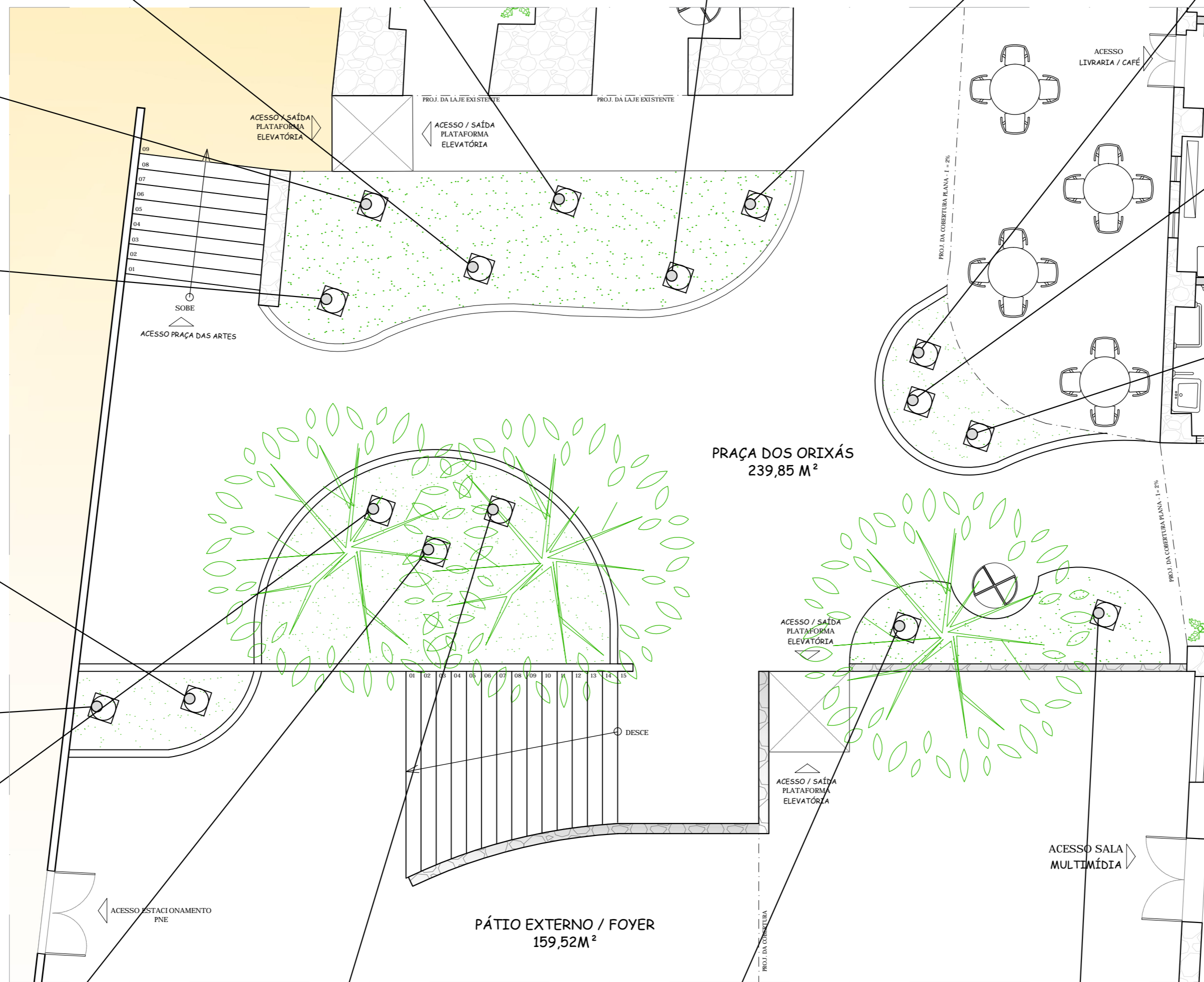
OGUM
MATERIAL:
FERRO
ILUMINAÇÃO:
AZUL



XANGÔ
MATERIAL:
FERRO
ILUMINAÇÃO:
MARROM



OBÁ
MATERIAL:
FERRO
ILUMINAÇÃO:
AMARELO



CENTRO DE DOCUMENTAÇÃO E MEMÓRIA DOS TERREIROS DE CANDOMBLÉ

UNI VERSIDADE FEDERAL DA BAHIA
FACULDADE DE ARQUITETURA E URBANISMO

TRABALHO FINAL DE GRADUAÇÃO

AUTOR: CARLOS ENRIQUE FERREIRA SANTOS
ORIENTADORES: FÁBIO VELAME
ARIADNE MORAIS

PRAÇA DOS ORIXÁS
LAYOUT - DETALHES
ESCALA: S/ESCALA
DATA: 27/07/2018

FOLHA:
07