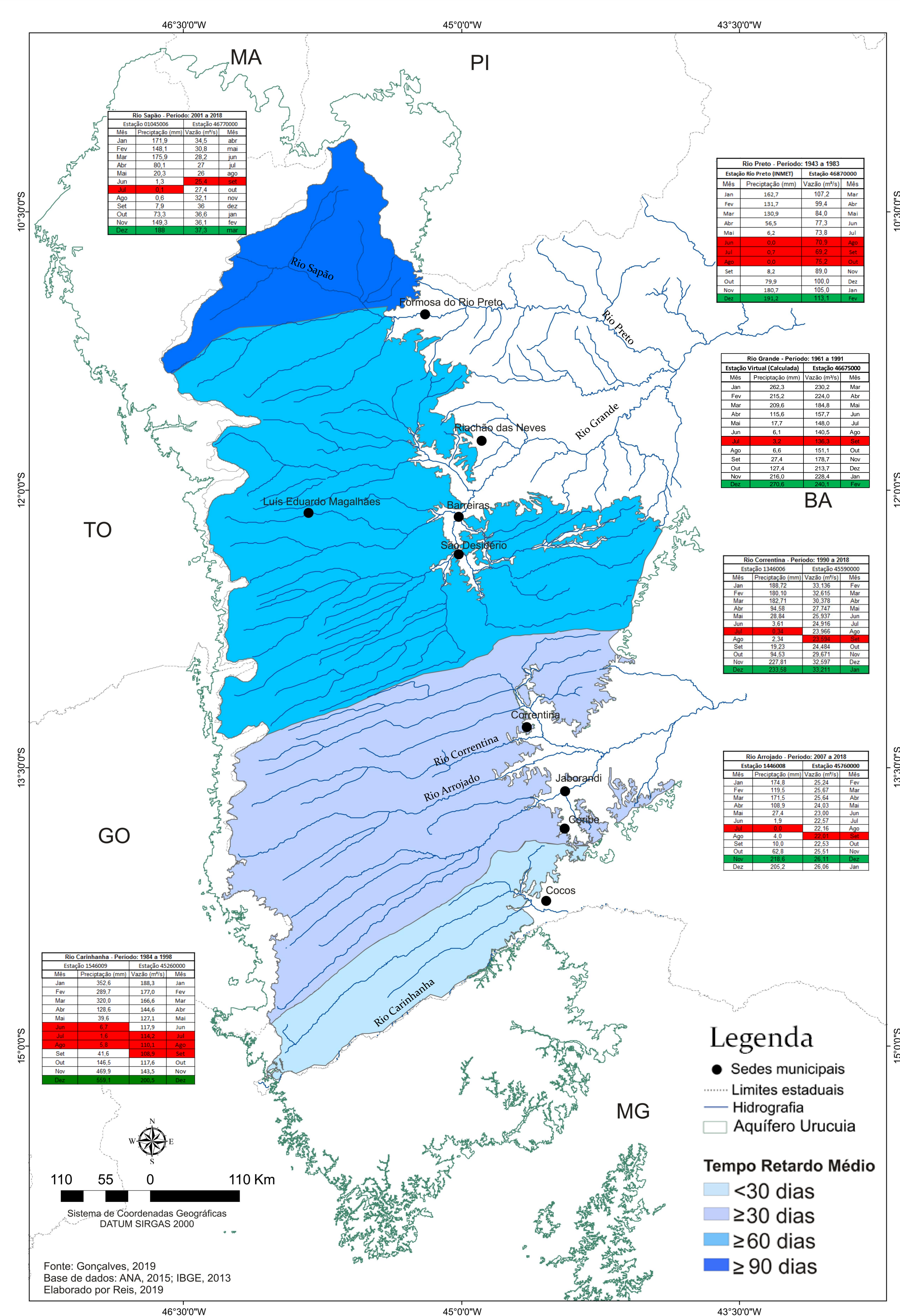


# Mapa do Zoneamento do Sistema Aquífero Urucua-SA na Bahia, Baseado no Tempo de Retardo Médio (TRM).

Gonçalves, M.J.S. de – Doutor em Geologia (UFBA); Observatório das Águas da Bahia (OBA-BA).  
Reis, S. L. da Silva – Mestra em Geografia (UFBA); Núcleo de Estudos Regionais e Agrários (NERA).

**Tempo de retardo médio:** É tempo no qual as precipitações pluviométricas médias, de uma determinada estação pluviométrica ou média de uma região, interferem nas vazões médias de jusante, de uma determinada estação pluviométrica, numa bacia hidrográfica, num determinado período.



Fonte: Gonçalves, 2019  
Base de dados: ANA, 2015; IBGE, 2013  
Elaborado por Reis, 2019

