



REPOSITÓRIO
Institucional

UFBA

Universidade Federal da Bahia



Sistema
Universitário
de Bibliotecas
UFBA

TUTORIAL PARA CONVERSÃO DE ARQUIVOS PARA O FORMATO PDF/A

Salvador
2023

Coordenação-geral do Sistema Universitário de Bibliotecas

Ivana Aparecida Borges Lins

Equipe do Repositório Institucional

Daiane de Araújo (Assistente Administrativo)

Érica Santana (Bibliotecária-documentalista)

Fernanda Guimarães (Bibliotecária-documentalista)

Nara Cristina Sousa da Silva (Bibliotecária-documentalista)

Milena Teixeira (Bolsista)

Elaboração e revisão do tutorial

Daiane de Araújo (Assistente Administrativo)

Érica Santana (Bibliotecária-documentalista)

Fernanda Guimarães (Bibliotecária-documentalista)

Nara Cristina Silva (Bibliotecária-documentalista)

SUMÁRIO

APRESENTAÇÃO	3
1 O QUE É O FORMATO PDF/A?	4
2 CONVERTENDO ARQUIVOS PARA O FORMATO PDF/A	4
2.1 UTILIZANDO O WORD 2007 E VERSÕES SUPERIORES	4
2.2 UTILIZANDO O LIBRE OFFICE	7
2.3 UTILIZANDO O SITE iLovePDF	9
4 INFORMAÇÕES FINAIS	11

APRESENTAÇÃO

Este documento tem por objetivo orientar os usuários do Repositório Institucional da Universidade Federal da Bahia (RI/UFBA) quanto à conversão de arquivos para o formato PDF/A (Portable Document Format/Archive). Recomenda-se que sua produção e arquivamento sejam realizados no formato PDF/A visando assegurar o acesso e a preservação de documentos digitais a longo prazo.

1 O QUE É O FORMATO PDF/A?

- O PDF/A é um formato de ficheiro para arquivamento de longo prazo de documentos eletrônicos. Baseia-se na versão 1.4 do PDF de referência da Adobe Systems Inc. (implementado no Adobe Acrobat 5 e versões posteriores) e é definido pela norma ISO 19005-1:2005.
- Este formato garante que um documento possa ser reproduzido de forma fiel ao produzido, independentemente do software utilizado, deixando-o seguro e acessível por um longo período de tempo.

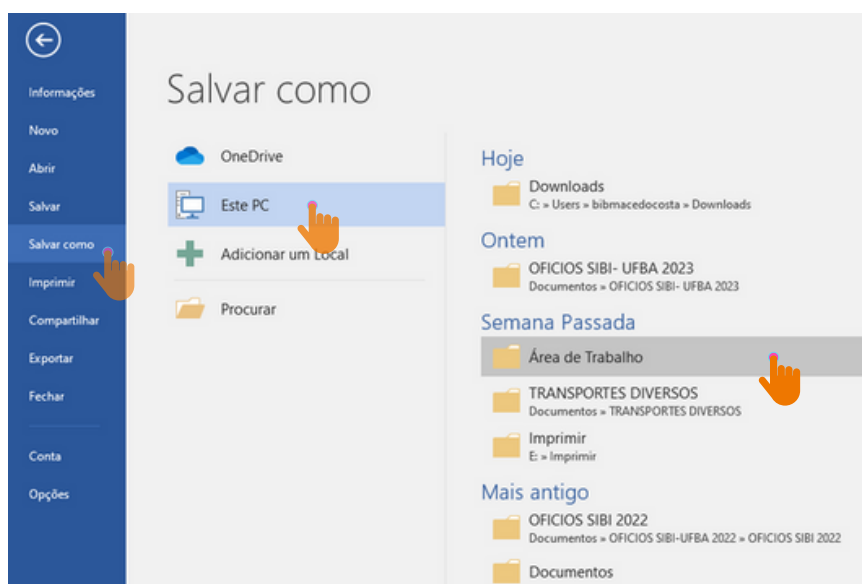
2 CONVERTENDO ARQUIVOS PARA O FORMATO PDF/A

Existem diversas formas possíveis para converter arquivos para o formato PDF/A. Neste tutorial, sugerimos a conversão usando os programas Word e Libre Office, bem como o site iLovePDF.

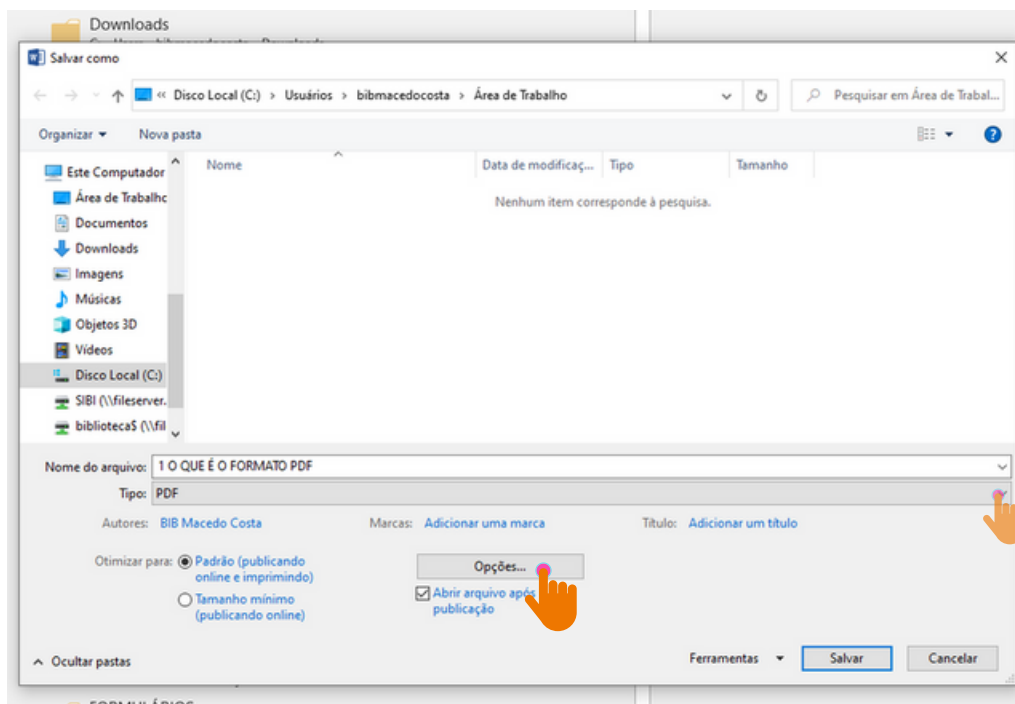
2.1 UTILIZANDO O WORD 2007 E VERSÕES SUPERIORES

Para este tutorial, utilizamos a versão 2016 do programa Word.

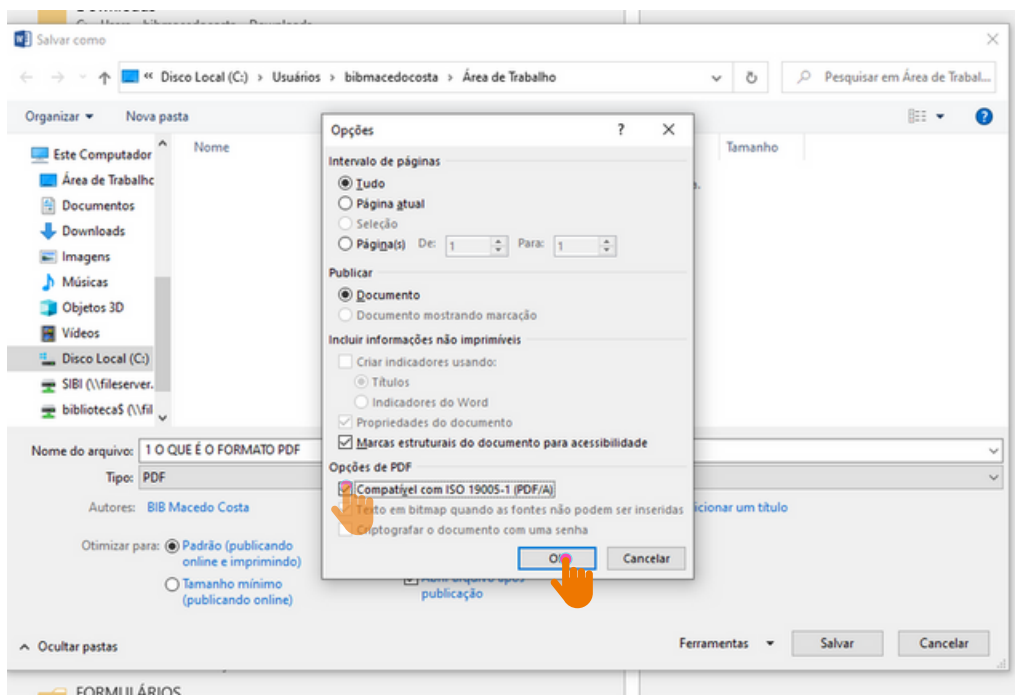
1) Ao finalizar o documento, clique em "Salvar como", escolha o local e a pasta em que deseja salvá-lo.



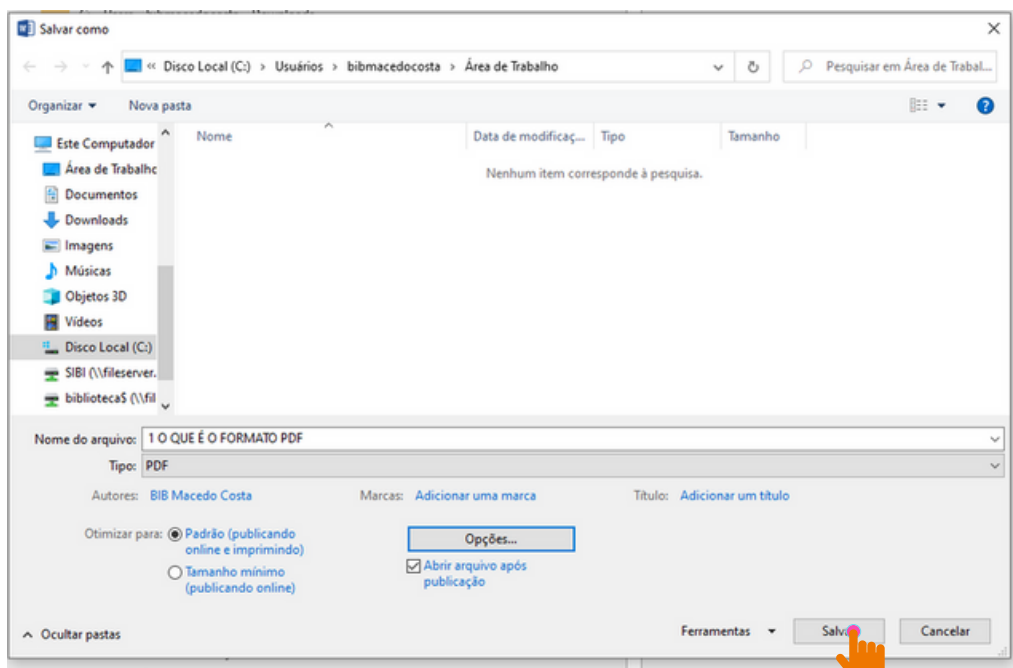
2) Altere o tipo do documento para "PDF" e clique em "Opções".



3) Selecione a opção "Compatível com ISO 19005-1 (PDF/A)" e clique em "OK".

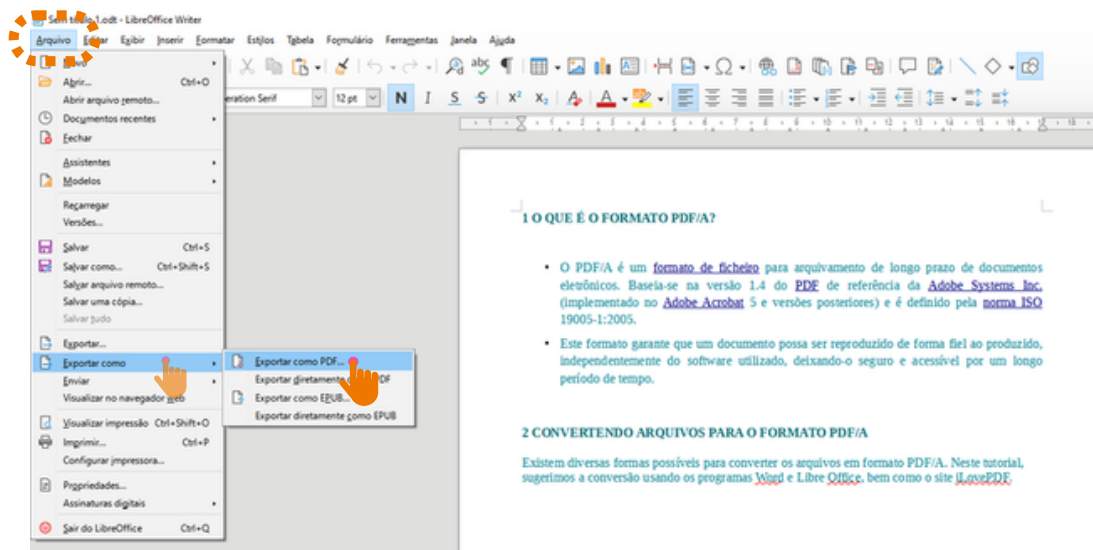


4) Clique no botão 'Salvar'.

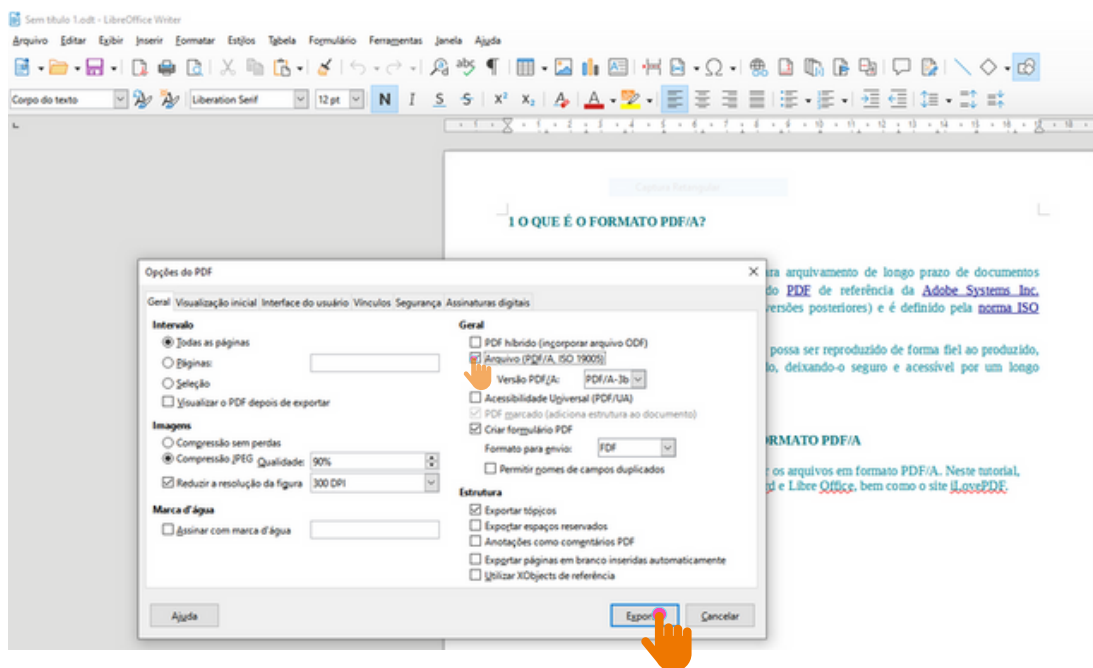


2.2 UTILIZANDO O LIBRE OFFICE

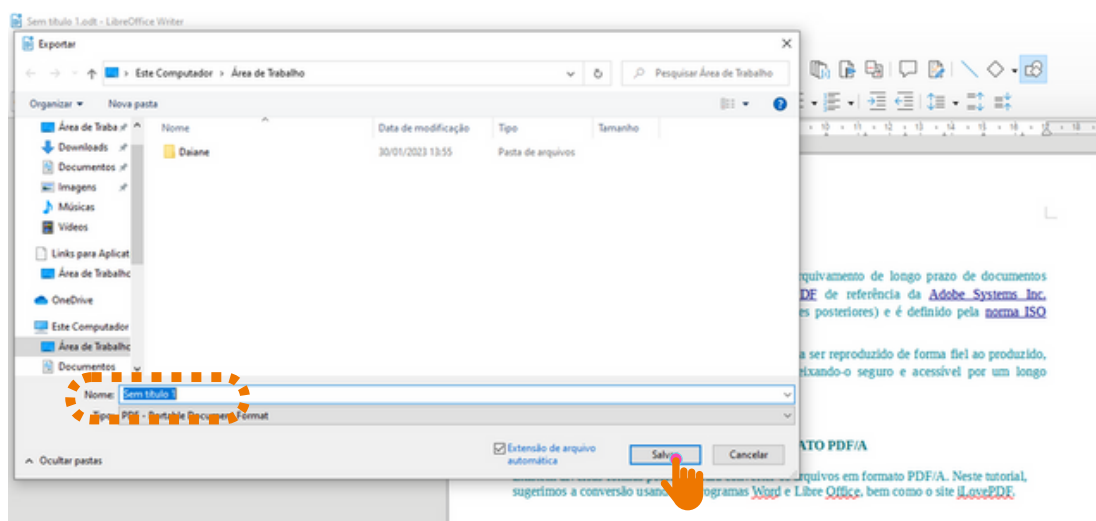
1) Depois de finalizado o documento, clique em: "Arquivo" > "Exportar como..." > "Exportar como PDF...".



2) Em seguida, selecione a opção "Arquivo (PDF/A, ISO 19005)" e clique no botão "Exportar".



3) Renomeie o arquivo, caso necessário, e clique em "Salvar".



2.3 UTILIZANDO O SITE iLovePDF

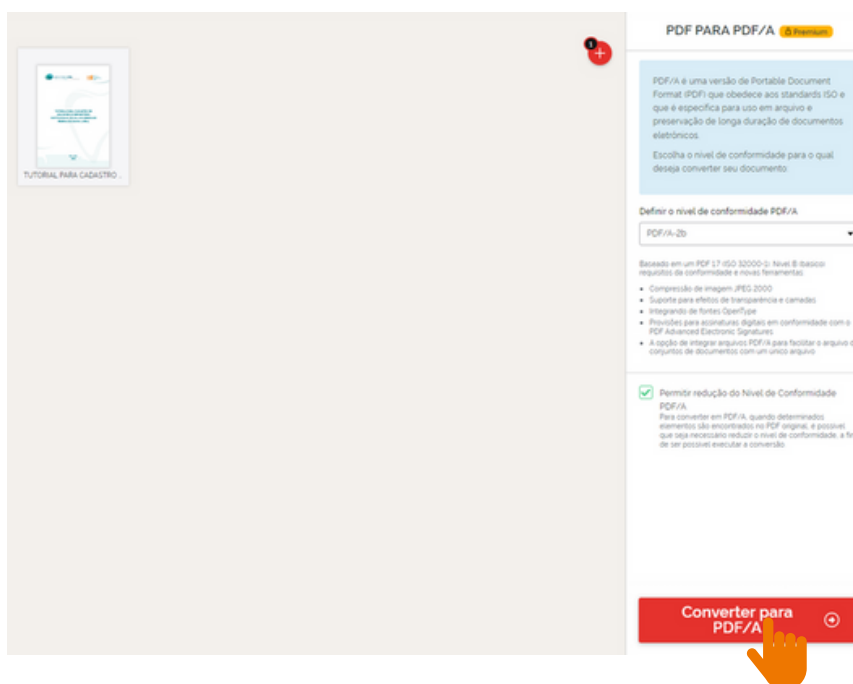
1) Na página principal do site [iLovePDF](https://www.ilovepdf.com), clique na opção "PDF para PDF/A".



2) Selecione o arquivo que deseja fazer a conversão e faça o upload.



3) Clique no botão "Converter para PDF/A".



The screenshot shows a web interface for converting a document to PDF/A. On the left, there is a document thumbnail titled "TUTORIAL PARA CADASTRO". On the right, the page is titled "PDF PARA PDF/A" with a "Premium" badge. Below the title, there is a text box explaining that PDF/A is a version of Portable Document Format (PDF) that follows ISO standards and is used for long-term archiving. A dropdown menu is set to "PDF/A-2b". Below this, there is a list of features and a checked checkbox for "Permitir redução do Nível de Conformidade PDF/A". At the bottom right, a red button labeled "Converter para PDF/A" is highlighted with a hand cursor.

PDF PARA PDF/A **Premium**

PDF/A é uma versão de Portable Document Format (PDF) que obedece aos standards ISO e que é específica para uso em arquivo e preservação de longa duração de documentos eletrônicos.

Escolha o nível de conformidade para o qual deseja converter seu documento.

Definir o nível de conformidade PDF/A

PDF/A-2b

Baseado em um PDF 1.7 (ISO 32000-2) nível B básico, requisitos de conformidade e níveis firmantes.

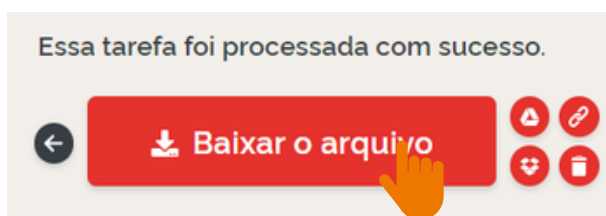
- Compressão de imagem JPEG 2000
- Suporte para efeitos de transparência e canais
- Integração de fontes OpenType
- Provisão para assinaturas digitais em conformidade com o PDF Advanced Electronic Signatures
- A opção de integrar arquivos PDF/A para facilitar o arquivo de conjuntos de documentos com um único arquivo.

Permitir redução do Nível de Conformidade PDF/A

Para converter em PDF/A, quando determinados elementos são encontrados no PDF original, é possível que seja necessário reduzir o nível de conformidade, a fim de ser possível executar a conversão.

Converter para PDF/A

4) Faça o download do documento.



The screenshot shows a success message: "Essa tarefa foi processada com sucesso." Below the message is a red button with a download icon and the text "Baixar o arquivo". To the right of the button are four circular icons: a refresh icon, a link icon, a share icon, and a trash icon. A hand cursor is pointing at the "Baixar o arquivo" button.

Essa tarefa foi processada com sucesso.

Baixar o arquivo

4 INFORMAÇÕES FINAIS

Possíveis dúvidas podem ser esclarecidas no [FAQ \(Perguntas Frequentes\)](#), disponibilizado na página do [RI/UFBA](#), ou através do e-mail (repositorio@ufba.br).